

## LA ZEC DE PENA TREVINCA

Se corresponde con la zona de mayor altitud de Galicia, en su extremo sureste, superando los 2.000 metros. Hace frontera con las provincias de León y Zamora y está culminada por el pico homónimo (Pena Trevinca, 2.127 metros). La superficie ocupada por la ZEC es de 24.894 ha, que se distribuyen entre los municipios da Veiga, Carballeda de Valdeorras, Viana do Bolo, O Bolo y Manzaneda, destacando los dos primeros.

## ? QUÉ ES UNA ZEC?

La ZEC (Zona de Especial Conservación) es una de las figuras de protección existentes en la Red Natura 2000, que es la red de espacios naturales protegidos a escala de la Unión Europea. Su finalidad es la conservación de la biodiversidad en las áreas de gran interés ambiental. Esta figura se le otorga a la zona de Pena Trevinca en el 2014. Hasta ese momento, y desde el año 2004 este mismo territorio tenía la consideración de LIC (Lugar de Interés Comunitario). Bajo la ley gallega de conservación de la naturaleza del año 2001 este espacio está clasificado como una ZEPVN (Zona de Especial Protección de los Valores Naturales).

## ? QUÉ VEGETACIÓN PODEMOS ENCONTRAR?

Existe una gran variedad de ambientes en esta zona. En las zonas bajas de los valles ahora dominan los bosques, sobre todo de rebollo (Quercus pyrenaica) alrededor de las aldeas y por lo general colonizando antiguos campos. A medida que subimos en altura, los pastos, en muchas ocasiones todavía en uso, están siendo ocupados por el matorral, sobre todo de uces y xestas. Ahí los árboles se refugian en las inmediaciones de ríos y regatos, sobre todo los sauces (Salix s.p.), los capudres (localmente llamados escantreses, Sorbus aucuparia) y los abedules (Betula celtiberica). Excepcionalmente podemos encontrar tejos (Taxus baccata). En las zonas más elevadas el matorral está acompañado por enebros o cimbrros (Juniperus communis ssp. alpina), que llegan hasta la cima de Pena Trevinca.



Como ejemplo de vegetación de zonas planas permanentemente inundadas encontramos el rocio de sol (Drosera rotundifolia). Se trata de una planta con un diámetro típico de entre 3 y 5 cm. Esta especie seduce los insectos con su color rojo y los atrapa con la sustancia pegajosa y dulce que la recubre.

## DESCUBRE LA FAUNA DE LA ZONA

En la ZEC Pena Trevinca es habitual observar un gran número de animales, como corzos (Capreolus capreolus), ciervos (Cervus elaphus), perdices (Perdix Perdix) y diversas especies de buitres. Las aves, en particular, tienen mucha importancia en este espacio, destacando las parejas de águila real (Aquila chrysaetos) que habitan en la zona. Estas águilas forman junto con el lobo (Canis lupus) el grupo de especies más característico y diferenciador de la ZEC.



En un territorio con importantes lagunas y humedales, son habituales una serie de animales que se desenvuelven en estas condiciones, como la rana de San Antonio (Hyla arborea). Es una especie que puede llegar a los 5 cm y en la que las hembras alcanzan mayor tamaño. Su hábitat se encuentra en los árboles y arbustos próximos a las zonas húmedas.

# ZEC PENA TREVINCA



NO tires basura, dépositala en una papelera.



NO utilices vehículos a motor salvo en las carreteras y caminos destinados a tal fin.



RESPETA la flora y la fauna.



NO enciendas fuego y no tires colillas.



Emergencias: 112

Incendios forestales: 085

Guardia civil: 062

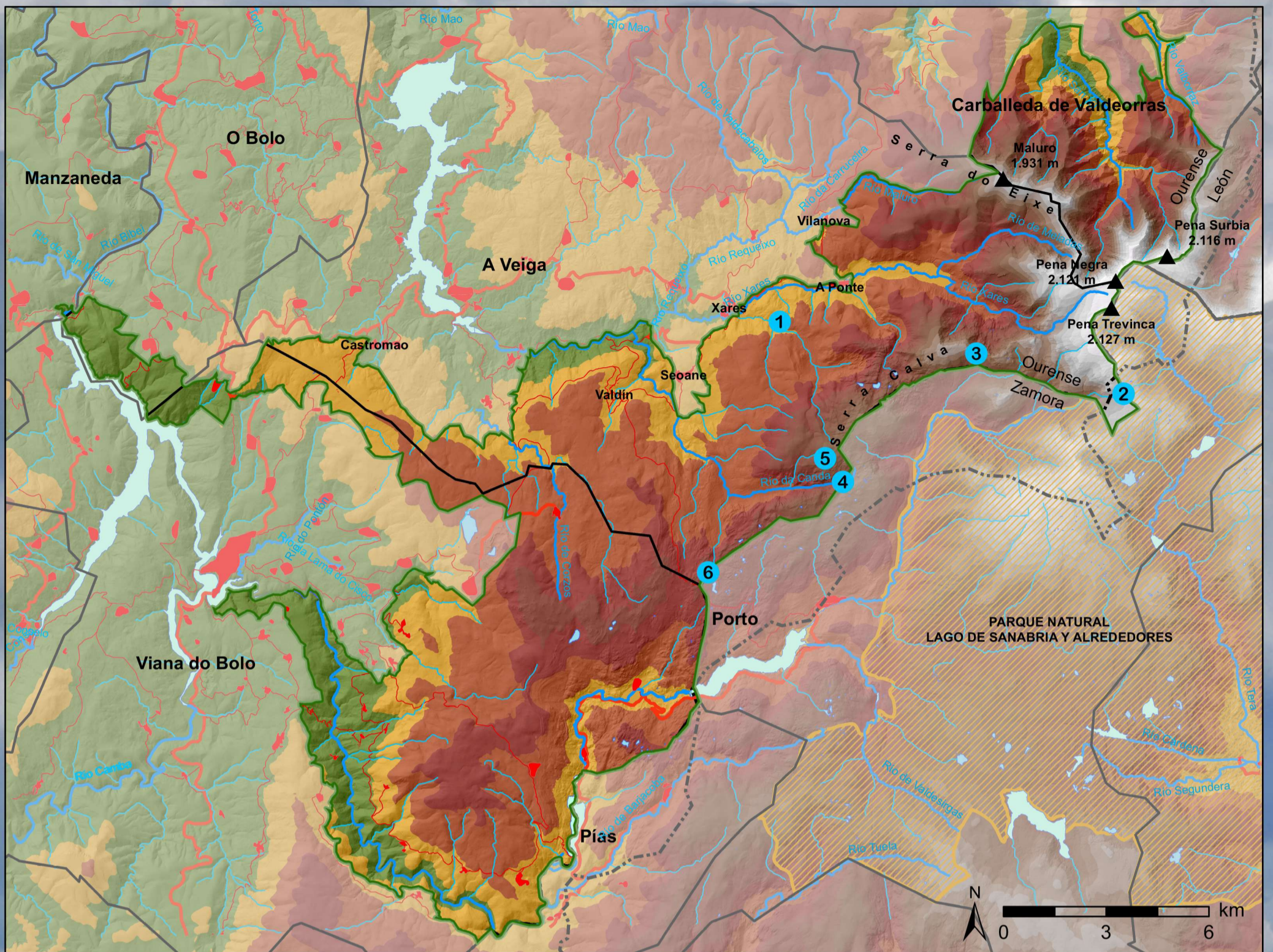
Guardia civil A Veiga: 988 35 00 52

Turismo A Veiga: 988 35 01 30

Concello A Veiga: 988 35 00 00

### Recomendaciones:

- ❖ Lleva siempre equipo adecuado.
- ❖ Consulta el parte meteorológico.
- ❖ Estudia previamente la ruta por la montaña y lleva siempre apoyo para ubicarte en caso de apuro (mapa topográfico, GPS, guía, teléfono, brújula, etc.).



## LEYENDA

Altitud (m)	Puntos de interés
2,001 - 2,127	1 Bidueiral do Xares
1,951 - 2,000	2 Lagoas de Piatorra
1,901 - 1,950	3 Lagoa da Serpe
1,851 - 1,900	4 Turbeira da Canda
1,801 - 1,850	5 Lagoa do Sestil Alto
1,751 - 1,800	6 Tablilla das Lagoas
1,701 - 1,750	Límites ZEC
1,651 - 1,700	Municipios
1,601 - 1,650	Ríos
1,501 - 1,600	Lagoas
1,401 - 1,500	Embalses
1,201 - 1,400	Carreteras
1,001 - 1,200	Asentamientos
303 - 1,000	

## 1. BIDUEIRAL DO XARES

Es una formación caracterizada por los abedules (*Betula celtiberica* Rothm. & Vasc.) que dan nombre al lugar. Se trata de una especie poco longeva y que se encuentra principalmente en zonas húmedas. Es un árbol característico de Galicia por su gran distribución en el territorio y la adaptación que tiene a este. Los abedules resisten condiciones climáticas muy duras, de temperaturas frías en los intensos inviernos, fuertes vientos e incluso la nieve. En Xares la formación de abedules está reconocida en el Catalogo galego de árbores senlleiras.

## 2. LAGOAS DE PIATORRA

Se sitúan en el límite de las provincias de Ourense y Zamora, a partir del cordal que une Pena Trevinca con Moncalvo. En estas lagunas nacen pequeños regatos que vierten al río Bibei (bacía del Sil-Miño), cara al oeste, y Tera (bacía do Duero), cara al este.

Se trata de un lugar en el que existen buenos ejemplos de turberas como consecuencia del carácter estacional de buena parte de las lagunas. Las turberas son ecosistemas húmedos compuestos por materia orgánica que se descompone en su interior ante la falta de oxígeno. En su superficie presentan una vegetación adaptada a la humedad permanente, a la acidez y a la falta de nutrientes.

## 3. LAGOA DA SERPE

Laguna originada por la erosión glaciaria, gracias a un caudal de hielo muy importante y que presenta ejemplares de enebro de un porte considerable en sus márgenes. Junto con la laguna de Ocelo, pueden considerarse unas lagunas glaciares «de libro».



## 4. TURBEIRA DO CANDA

A lo largo del recorrido que sigue el río Canda desde su nacimiento en la provincia de Zamora se pueden encontrar distintas zonas de turberas, que son ecosistemas que se tratan de conservar mediante las directivas de la Unión Europea. En el territorio que abarca el Macizo de Trevinca es habitual encontrar zonas de turberas, muchas veces en relación con zonas de lagunas estacionales.

## 5. LAGOA DO SESTIL ALTO

Es una laguna estacional en la que se pueden ver aves acuáticas y en la que están presentes plantas sensibles a los cambios del contorno. La presencia de estas especies, como puede ser el *Nardus stricta* o la *Potentilla erecta*, prueba su buen estado de conservación.

## 6. TABLILLA DAS LAGOAS

Se encuentra en la parte alta de la Serra Calva. En esta área encontramos una zona de lagunas de carácter estacional con unas importantes concentraciones de materia orgánica que le otorgan un color parduzco. Se observa una distribución de plantas higrófilas como diferentes tipos de *Carex* y se pueden avistar distintas aves. Se trata de un área que está especialmente indicada para contemplar las estrellas.